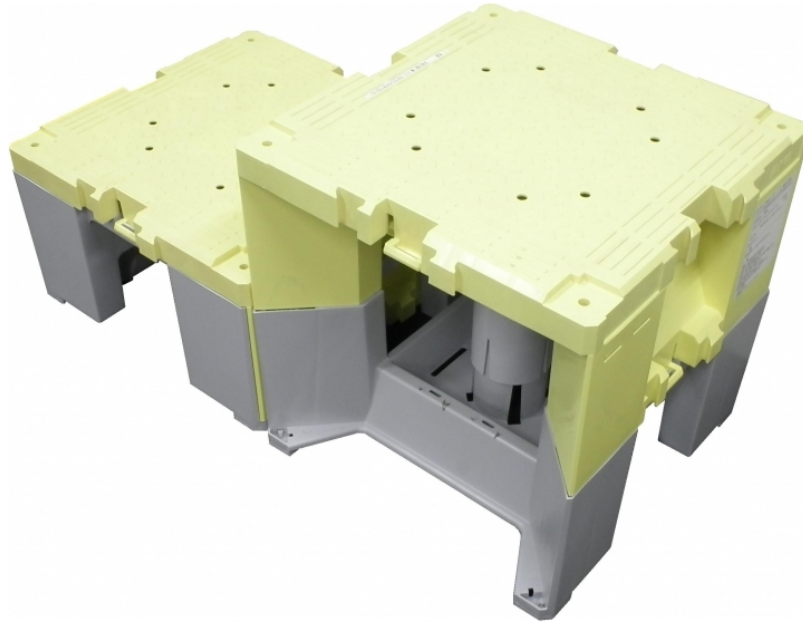


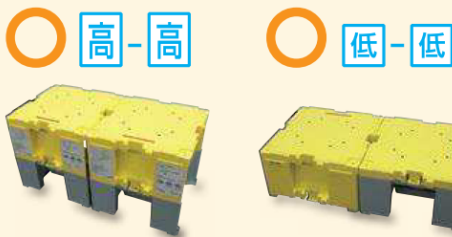
ステップキューブ

軽量・安定！
複数台連結可能な樹脂製作業台で
安全作業をサポートします。

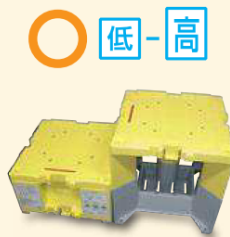


連結使用例

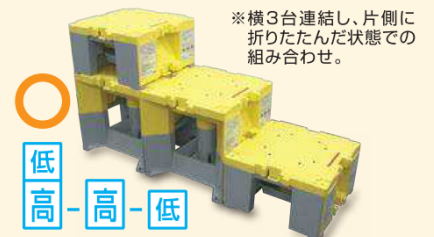
【本体同士の横連結】



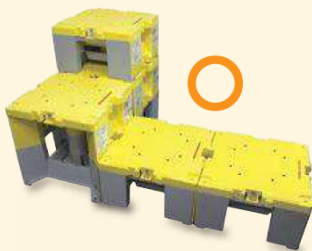
【低-高連結】



【下段横連結の片側に上段を配置】



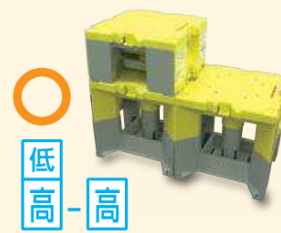
【上下連結】【横連結(高-高)(高-低)(低-低)】



- ※ 上下連結する際は、以下の点に従ってください。
- ・積み重ねは2段までにしてください。
 - ・安全に昇降するために、下段は2台以上並べて階段状にしてください。
 - ・上段は、必ず低状態としてください。

※ ステップキューブを1段で水平連結する場合は、高-低いずれの組み合わせでも可能です。

【上下連結、横連結】



品名	低状態			高状態			質量 (kg)
	幅	長さ	高さ	幅	長さ	高さ	
ステップキューブ	500	500	288	500	500	503	6.1

[最大使用質量] 150kg